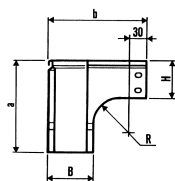


## Curva 90° Dx scendere con variaz.di piano con Coperchio



T0 123 0715

Lunghezza: 0

Finiture

- 01 Zincato Sendzimir - UNI EN 10346
- 03 Zincatura a caldo per immersione - UNI EN ISO 1461
- 11 Grigio RAL 7032 - ISO9227-ISO6270-ISO2810
- 15 Blu RAL 5015 - ISO9227-ISO6270-ISO2810
- 40 Inox AISI 304 - UNI EN 10088
- 41 Inox AISI 316L - UNI EN 10088

**Caratteristiche Tecniche**

Dimensione	
B	150
Peso	
[Kg]	1,95
Dati Tecnici	
a	300
b	280
R	100

**Sistema Certificato**

- IMQ
  - EN 61537-1 ed.2007
  - EN 50085-1:2005 ed EN 50085-2-1:2006
  - UL file E471266
- Attenzione: per materiale Serie ZT e ZM venduto/installato in USA e Canada, richiedere la marcatura UL

**Spessori**

T1 123 - Componente - 1,00mm

T1 128 / T1 122 - Coperchi - 0,80mm

**\*T0 123 0507 - Misura a richiesta**

## Certificazioni

